

FACULTY

- **Michele Balsamo**
Dirigente Medico - U.O. Medicina Interna
Ospedale "S. Camillo De' Lellis" - Manfredonia
- **Angelo Benvenuto**
Direttore - U.U.O. Medicina Interna
Ospedale "Maselli Mascia" FG - S. Severo / Ospedale "F. Lastaria" - Lucera
- **Natale Daniele Brunetti**
Direttore - S.C. Cardiologia Universitaria - A.O.U. "Ospedali Riuniti" - Foggia
- **Michela Campo**
Dirigente Medico - U.O. Endocrinologia Universitaria - A.O.U. "Ospedali Riuniti" - Foggia
- **Michele Caputo**
Dirigente Medico Resp. Ambulatorio di Endocrinologia e Malattie del Metabolismo
U.O. Medicina Interna - Ospedale "S. Camillo De' Lellis" - Manfredonia
- **Michele Fattibene**
Direttore Dipartimento Emergenza e Urgenza - ASL FG
- **Vincenzo Ferrara**
Dirigente Medico Responsabile - S.C. Cardiologia-UTIC
Ospedale "S. Camillo De' Lellis" - Manfredonia
- **Maria Pia Foschino**
Direttore - S.C. Malattie dell'Apparato Respiratorio a Direzione Universitaria
A.O.U. "Ospedali Riuniti" - Foggia
- **Antonio Greco**
Direttore - U.O.C. Geriatria
IRCCS "Casa Sollievo della Sofferenza" - S. Giovanni Rotondo
- **Massimo Iacoviello**
Dirigente Medico - U.O. Cardiologia Universitaria
A.O.U. Consorziale Policlinico di Bari
- **Luigi Iannaccone**
Medico Reumatologo - Libero Professionista
- **Riccardo Ieva**
Dirigente Medico - S.C. Cardiologia Universitaria
A.O.U. "Ospedali Riuniti" - Foggia
- **Olga Lamacchia**
Direttore U.O.C. di Endocrinologia - A.O.U. "Ospedali Riuniti" - Foggia
- **Francesco Lapolla**
Dirigente Medico - U.O. Pronto Soccorso
Ospedale "S. Camillo De' Lellis" - Manfredonia
- **Annarita Maruotti**
Dirigente Medico - U.O. Medicina Interna
Ospedale "S. Camillo De' Lellis" - Manfredonia
- **Immacolata Panettieri**
Direttore - S.C. Medicina Interna Ospedaliera - A.O.U. "Ospedali Riuniti" - Foggia
- **Vito Picca**
Direttore - U.O.C. Pneumologia - Ospedale "San Paolo" - Bari
- **Graziano Riccioni**
Dirigente Medico - S.C. Cardiologia-UTIC
Ospedale "S. Camillo De' Lellis" - Manfredonia
- **Renato Sammarco**
Medico di Medicina Generale - Manfredonia
- **Teresa Antonia Santantonio**
Direttore UOC Malattie Infettive - AOU "Ospedali Riuniti" di Foggia
- **Annamaria Rosa Sapone**
Dirigente Medico - U.O. Medicina Interna
Ospedale "S. Camillo De' Lellis" - Manfredonia
- **Giulia Scioscia**
Dottorando di ricerca - S.C. Malattie dell'Apparato Respiratorio a Direzione
Universitaria - AOU "Ospedali Riuniti" di Foggia
- **Serafino Talarico**
Direttore Responsabile - U.O. Medicina Interna
Ospedale "S. Camillo De' Lellis" - Manfredonia
- **Annamaria Tiso**
Dirigente Medico - U.O. Medicina Interna
Ospedale "S. Camillo De' Lellis" - Manfredonia
- **Francesco Ventrella**
Direttore - S.C. Medicina Interna - Ospedale "Tatarella" - Cerignola

RESPONSABILI SCIENTIFICI

Dr. Serafino Talarico
Dr. Michele Balsamo
S.C. di Medicina Interna
Ospedale "San Camillo de' Lellis"
Manfredonia

SEGRETERIA ORGANIZZATIVA



Atena Eventi di Palma Calò
Via S. Lorenzo 22 - 71043 Manfredonia FG
tel. / fax 0884 530242 - cell. 338 8866613
info@atenaeventi.com - www.atenaeventi.com

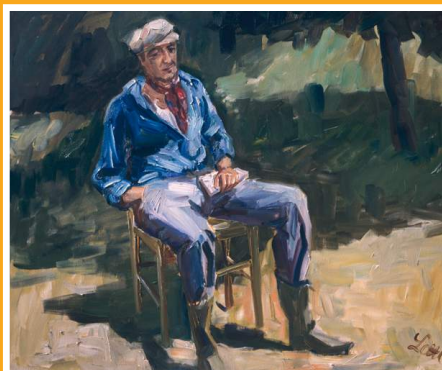
ECM - Educazione Continua in Medicina

Provider n. 288

Evento formativo n. 283583

La frequenza dell'evento da' diritto al conseguimento di
n. 7 crediti formativi ed è rivolto a n. 100 partecipanti:
Medici Chirurghi, Fisioterapisti, Infermieri
L'iscrizione al Convegno è gratuita. L'assegnazione dei crediti
formativi è subordinata alla partecipazione effettiva all'intero
programma formativo e al superamento del relativo
questionario (75% delle risposte esatte).
Alla fine dei lavori verrà rilasciato l'attestato di partecipazione.

Iscrizione attiva online
sul sito www.atenaeventi.com

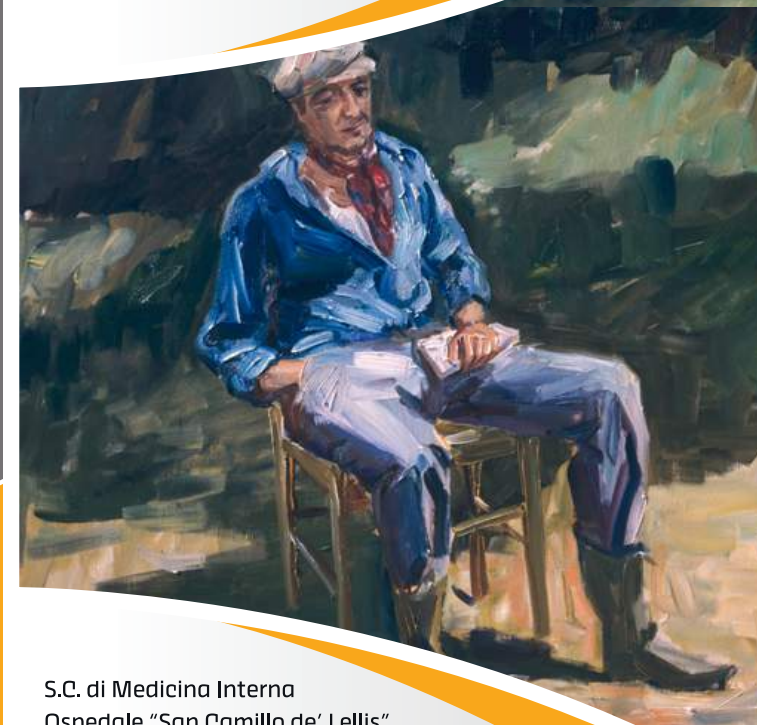


Wolfgang Lettl, Antonio (ca 1985),
LETTL-Museo d'Arte surreale, Augusta

Con il patrocinio di:



AGGIORNAMENTI IN MEDICINA E GERIATRIA 2020



S.C. di Medicina Interna
Ospedale "San Camillo de' Lellis"
Manfredonia
Presidente del Convegno: Dr. Serafino Talarico

MANFREDONIA
7 MARZO 2020
REGIO HOTEL MANFREDI

RAZIONALE SCIENTIFICO

Il mondo sanitario è cambiato notevolmente negli ultimi anni ed è tuttora in continua evoluzione. Nuovi farmaci sono stati immessi in commercio e la vita media si è allungata anche grazie alle attuali terapie della cardiopatia ischemica e dell'ipertensione arteriosa, legate tra loro a doppio filo dal fatto che una delle complicanze più temibili dell'ipertensione arteriosa è l'infarto miocardico. Anche la prevenzione delle complicanze tromboemboliche delle aritmie e delle trombosi venose può ora contare su farmaci efficaci e ben tollerati, che migliorano la qualità di vita dei pazienti.

La Medicina Interna con la sua naturale connotazione di saper cominciare da un segno o sintomo per prendersi cura del tutto oppure, partendo dall'insieme arrivare a gestire una parte specifica, inquadra una realtà medica complessa fatta di patologie croniche e di pazienti con multimorbidità. Scopo di questo evento è quello di far emergere la "realpractice" e la "gestione condivisa delle conoscenze" (knowledge management), al fine di tracciare una gestione del paziente più vicina alle sue necessità e "rivalorizzare" l'area della medicina interna.

Verranno affrontati temi che rivestono un interesse sempre più ampio nella pratica clinica quotidiana attraverso il confronto tra internista e specialista, per ottenere una visione globale dell'approccio clinico-diagnostico e terapeutico di tali patologie.

*Serafino Talarico
Michele Balsamo*

PROGRAMMA SCIENTIFICO

8.30 Iscrizione dei partecipanti

8.50 Saluto delle Autorità

Vito Piazzolla - Direttore Generale ASL FG

Antonio Nigri - Direttore Sanitario ASL FG

Pierpaolo Ciavarella - Direttore Medico

P.O. "S. Camillo De' Lellis"

Introduzione ai lavori

I SESSIONE

Moderatori:

Angelo Benvenuto - Maria Pia Foschino

Antonio Greco

09.00 Area critica in medicina interna

Francesco Ventrella

Provoker: Michele Balsamo

09.20 Aggiornamenti sulla BPCO: stato dell'arte e prospettive terapeutiche future

Giulia Scioscia

09.40 Insufficienza Respiratoria acuta e cronica: inquadramento fisiopatologico e clinico

Vito Picca

10.00 Nuovi antibiotici per le infezioni da Gram + e da Gram

Teresa Santantonio

10.20 Dibattito pubblico-esperto

11.20 LETTURA MAGISTRALE: Diabete Mellito di tipo II e nuove prospettive terapeutiche: dalle nuove linee guida alla sicurezza cardio-nefrovascolare

Olga Lamacchia

11.50 Pausa

II SESSIONE

Moderatori:

Michela Campo – Vincenzo Ferrara
Immacolata Panettieri

12.20 Diabete Mellito e trattamento medico chetogenico: prospettive terapeutiche alla luce delle nuove linee guida

Michele Caputo

12.40 Diabete e dislipidemie: cosa cambia nelle linee guida ESC/EAS 2019

Graziano Riccioni

13.00 Studio Compass: nuove indicazioni nella cardiopatia ischemica e nelle vasculopatie periferiche

Natale Brunetti

Provoker: Michele Balsamo

13.20 Dai Trials al mondo reale. I DOAC nelle Sindromi Coronariche Acute: nuove evidenze

Riccardo Ieva

13.40 Dibattito pubblico-esperto

III SESSIONE

Moderatori:

Michele Fattibene - Luigi Iannaccone
Renato Sammarco

14.40 Ipertensione Arteriosa: delusione nella real life, suggerimenti e strategie

Annamaria Sapone

15.00 Carezza di ferro nello Scompenso Cardiaco

Massimo Iacoviello

15.20 LES: dalla diagnosi alla terapia

Annamaria Tiso

15.40 Piano Assistenziale Individuale nel paziente fragile

Annarita Maruotti

16.00 Gestione delle emergenze ipertensive in PS

Francesco Lapolla

16.20 Dibattito pubblico-esperto

17.00 Consegna questionari ECM e conclusione dei lavori