

## FACULTY

- **Michele Balsamo**  
Dirigente Medico - S.C. Medicina Interna  
Ospedale "S. Camillo De' Lellis" - Manfredonia
- **Angelo Benvenuto**  
Direttore - U.U.OO. Medicina Interna  
Ospedale "Maselli Mascia" FG - S. Severo / Ospedale "F. Lastaria" - Lucera
- **Natale Daniele Brunetti**  
Direttore - S.C. Cardiologia Universitaria - Policlinico "Riuniti" di Foggia
- **Michela Campo**  
Dirigente Medico - U.O. Endocrinologia Universitaria - Policlinico "Riuniti" di Foggia
- **Michele Caputo**  
Dirigente Medico Resp. Ambulatorio di Endocrinologia e Malattie del Metabolismo  
U.O. Medicina Interna - Ospedale "S. Camillo De' Lellis" - Manfredonia
- **Michele Fattibene**  
Direttore Dipartimento Emergenza e Urgenza - ASL FG
- **Vincenzo Ferrara**  
Dirigente Medico Responsabile - S.C. Cardiologia-UTIC  
Ospedale "S. Camillo De' Lellis" - Manfredonia
- **Maria Pia Foschino**  
Direttore - S.C. Malattie dell'Apparato Respiratorio a Direzione Universitaria  
Policlinico "Riuniti" di Foggia
- **Antonio Greco**  
Direttore - U.O.C. Geriatria  
IRCCS "Casa Sollievo della Sofferenza" - S. Giovanni Rotondo
- **Massimo Iacoviello**  
Dirigente Medico - U.O. Cardiologia Universitaria  
A.O.U. Consorziale Policlinico di Bari
- **Luigi Iannaceo**  
Medico Reumatologo - Libero Professionista
- **Riccardo Ieva**  
Dirigente Medico - S.C. Cardiologia Universitaria  
Policlinico "Riuniti" di Foggia
- **Olga Lamacchia**  
Direttore U.O.C. di Endocrinologia - Policlinico "Riuniti" di Foggia
- **Francesco Lapolla**  
Dirigente Medico - U.O. Pronto Soccorso  
Ospedale "S. Camillo De' Lellis" - Manfredonia
- **Annarita Maruotti**  
Dirigente Medico - S.C. Medicina Interna Ospedaliera  
Policlinico "Riuniti" di Foggia
- **Immacolata Panettieri**  
Direttore - S.C. Medicina Interna Ospedaliera - Policlinico "Riuniti" di Foggia
- **Vito Picca**  
Direttore - U.O.C. Pneumologia - Ospedale "San Paolo" - Bari
- **Graziano Riccioni**  
Dirigente Medico - S.C. Cardiologia-UTIC  
Ospedale "S. Camillo De' Lellis" - Manfredonia
- **Renato Sammarco**  
Medico di Medicina Generale - Manfredonia
- **Teresa Antonia Santantonio**  
Direttore UOC Malattie Infettive - Policlinico "Riuniti" di Foggia
- **Annamaria Rosa Sapone**  
Dirigente Medico - S.C. Medicina Interna  
Ospedale "S. Camillo De' Lellis" - Manfredonia
- **Giulia Scioscia**  
Dottorando di ricerca - S.C. Malattie dell'Apparato Respiratorio a Direzione  
Universitaria - Policlinico "Riuniti" di Foggia
- **Serafino Talarico**  
Direttore - S.C. Medicina Interna  
Ospedale "S. Camillo De' Lellis" - Manfredonia
- **Annamaria Tiso**  
Dirigente Medico - Centro Universitario Ricerca e Cura Epatologica  
Policlinico "Riuniti" di Foggia
- **Francesco Ventrella**  
Direttore - S.C. Medicina Interna - Ospedale "Tatarella" - Cerignola

## PRESIDENTE

Dr. Serafino Talarico

## RESPONSABILI SCIENTIFICI

Dr. Serafino Talarico

Dr. Michele Balsamo

S.C. di Medicina Interna

Ospedale "San Camillo de' Lellis"

Manfredonia

## SEGRETERIA ORGANIZZATIVA



Atena Eventi di Palma Calò

Piazza delle Rose, 6 - 71043 Manfredonia FG

tel. / fax 0884 530242 - cell. 338 8866613

info@atenaeventi.com - www.atenaeventi.com

## ECM - Educazione Continua in Medicina

Provider n. 288 - Evento formativo n. 283583

La frequenza dell'evento dà diritto al conseguimento di  
n. 7 crediti formativi ed è rivolto a n. 100 partecipanti:

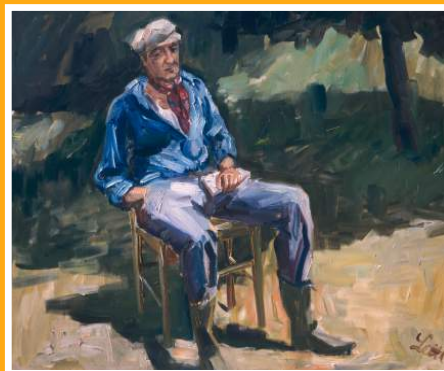
Medici Chirurghi, Fisioterapisti, Infermieri

L'iscrizione al Convegno è gratuita. L'assegnazione dei crediti  
formativi è subordinata alla partecipazione effettiva all'intero  
programma formativo e al superamento del relativo  
questionario (75% delle risposte esatte).

Alla fine dei lavori verrà rilasciato l'attestato di partecipazione.

## Iscrizione attiva online

sul sito [www.atenaeventi.com](http://www.atenaeventi.com)

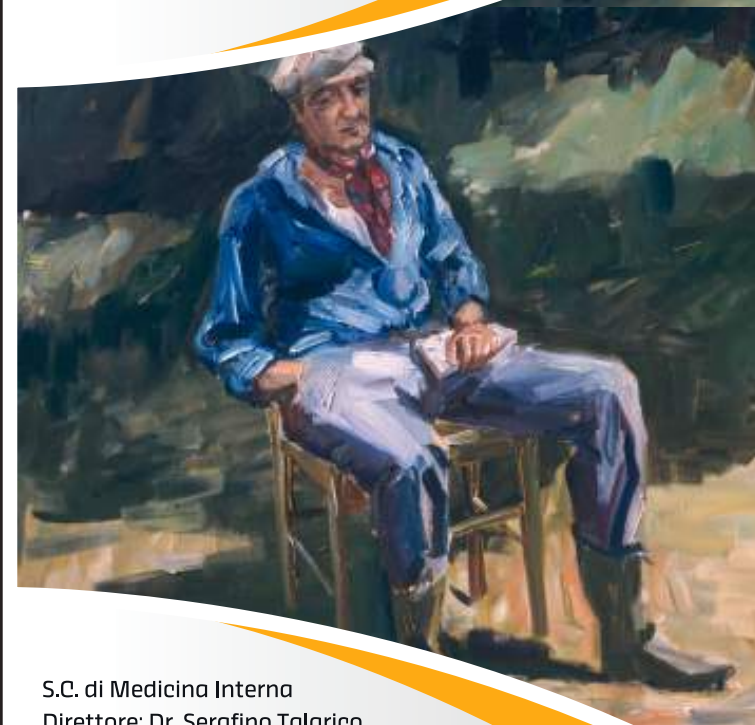


Wolfgang Lettl, Antonio (ca 1985),  
LETTL-Museo d'Arte surreale, Augusta

Con il patrocinio di:



# AGGIORNAMENTI IN MEDICINA E GERIATRIA 2020



S.C. di Medicina Interna

Direttore: Dr. Serafino Talarico

Ospedale "San Camillo de' Lellis"

Manfredonia

**MANFREDONIA**  
**17 OTTOBRE 2020**  
REGIO HOTEL MANFREDI

## RAZIONALE SCIENTIFICO

Il mondo sanitario è cambiato notevolmente negli ultimi anni ed è tuttora in continua evoluzione. Nuovi farmaci sono stati immessi in commercio e la vita media si è allungata anche grazie alle attuali terapie della cardiopatia ischemica e dell'ipertensione arteriosa, legate tra loro a doppio filo dal fatto che una delle complicanze più temibili dell'ipertensione arteriosa è l'infarto miocardico. Anche la prevenzione delle complicanze tromboemboliche delle aritmie e delle trombosi venose può ora contare su farmaci efficaci e ben tollerati, che migliorano la qualità di vita dei pazienti.

La Medicina Interna con la sua naturale connotazione di saper cominciare da un segno o sintomo per prendersi cura del tutto oppure, partendo dall'insieme arrivare a gestire una parte specifica, inquadra una realtà medica complessa fatta di patologie croniche e di pazienti con multimorbidità. Scopo di questo evento è quello di far emergere la "realpractice" e la "gestione condivisa delle conoscenze" (knowledge management), al fine di tracciare una gestione del paziente più vicina alle sue necessità e "rivalorizzare" l'area della medicina interna.

Verranno affrontati temi che rivestono un interesse sempre più ampio nella pratica clinica quotidiana attraverso il confronto tra internista e specialista, per ottenere una visione globale dell'approccio clinico-diagnostico e terapeutico di tali patologie.

*Serafino Talarico*

## PROGRAMMA SCIENTIFICO

8.30 Iscrizione dei partecipanti

8.50 Saluto delle Autorità

Vito Piazzolla - Direttore Generale ASL FG

Antonio Nigri - Direttore Sanitario ASL FG

Pierpaolo Ciavarella - Direttore Medico

P.O. "S. Camillo De' Lellis"

Introduzione ai lavori

### I SESSIONE

Moderatori:

Angelo Benvenuto - Maria Pia Foschino

Antonio Greco

09.00 Area critica in medicina interna

**Francesco Ventrella**

Provoker: Michele Balsamo

09.20 Aggiornamenti sulla BPCO: stato dell'arte e prospettive terapeutiche future

**Giulia Scioscia**

09.40 Insufficienza Respiratoria acuta e cronica: inquadramento fisiopatologico e clinico

**Vito Picca**

10.00 Nuovi antibiotici per le infezioni da Gram + e da Gram

**Teresa Santantonio**

10.20 Dibattito pubblico-esperto

11.20 LETTURA MAGISTRALE: Diabete Mellito di tipo II e nuove prospettive terapeutiche: dalle nuove linee guida alla sicurezza cardio-nefrovascolare

**Olga Lamacchia**

11.50 Pausa

## II SESSIONE

Moderatori:

Michela Campo – Vincenzo Ferrara  
Immacolata Panettieri

12.20 Diabete Mellito e trattamento medico chetogenico: prospettive terapeutiche alla luce delle nuove linee guida

**Michele Caputo**

12.40 Diabete e dislipidemie: cosa cambia nelle linee guida ESC/EAS 2019

**Graziano Riccioni**

13.00 Studio Compass: nuove indicazioni nella cardiopatia ischemica e nelle vasculopatie periferiche

**Natale Brunetti**

Provoker: Michele Balsamo

13.20 Dai Trials al mondo reale. I DOAC nelle Sindromi Coronariche Acute: nuove evidenze

**Riccardo Ieva**

13.40 Dibattito pubblico-esperto

## III SESSIONE

Moderatori:

Michele Fattibene - Luigi Iannaccone  
Renato Sammarco

14.40 Ipertensione Arteriosa: delusione nella real life, suggerimenti e strategie

**Annamaria Sapone**

15.00 Carezza di ferro nello Scopenso Cardiaco

**Massimo Iacoviello**

15.20 LES: dalla diagnosi alla terapia

**Annamaria Tiso**

15.40 Piano Assistenziale Individuale nel paziente fragile

**Annarita Maruotti**

16.00 Gestione delle emergenze ipertensive in PS

**Francesco Lapolla**

16.20 Dibattito pubblico-esperto

17.00 Consegna questionari ECM e conclusione dei lavori