

## Faculty

Giuseppe Bove - Direttore SC Radioterapia  
Az. Osp. Policlinico di Foggia  
Pantaleo Bufo - Direttore SC Anatomia Patologica  
Università di Foggia  
Giuseppe Carrieri - Direttore SC Urologia  
Università di Foggia  
Michele Cassano - Dir. Medico SC Otorinolaringoiatria  
Università di Foggia  
Pasquale Cassano - Direttore SC Otorinolaringoiatria  
Università di Foggia  
Vincenzo Cerreta - Vice Direttore SC Radioterapia  
Policlinico di Monza  
Giorgia Cocco - Dir. Medico SC Radioterapia  
Az. Osp. Policlinico di Foggia  
Leonardo Consoletti - Dir. Resp. Struttura di Medicina del Dolore  
Az. Osp. Policlinico di Foggia  
Maurizio Di Bisceglie - Dir. Medico SC Oncologia Medica  
Az. Osp. Policlinico di Foggia  
Giuseppe Di Fino - Dir. Medico SC Urologia  
Az. Osp. Policlinico di Foggia  
Lorenzo Drago - Direttore Lab. Analisi Chimico Cliniche e Microbiologiche  
IRCCS Ospedale "Galeazzi", Università di Milano  
Maria Pia Foschino - Direttore SC Pneumologia  
Università di Foggia  
Giovanni Piero Pompilio Frezza - Direttore SC Radioterapia  
Ospedale Bellaria, Bologna  
Francesco Giuliani - Dir. Medico SC Oncologia Medica  
IRCCS Giovanni Paolo II, Bari  
Matteo Landriscina - Dir. Medico SC Oncologia Medica  
Università di Foggia  
Vito Lorusso - Direttore SC Oncologia Medica  
IRCCS Giovanni Paolo II, Bari  
Luca Macarini - Direttore SC Radiologia Univ.  
Università di Foggia  
Anna Mazza - TSRM SC Radioterapia  
Az. Osp. Policlinico di Foggia  
Paola Milillo - Dir. Medico SC Radiologia Univ.  
Az. Osp. Policlinico di Foggia  
Sergio Modoni - Direttore SC Medicina Nucleare  
Az. Osp. Policlinico di Foggia  
Grazia Anna Nardella - Dir. Medico SC Radioterapia  
Az. Osp. Policlinico di Foggia  
Iole Natalicchio - Dir. Biologo II Laboratorio Analisi  
Az. Osp. Policlinico di Foggia  
Carmela Pacillo - Inf. Prof. SC Radioterapia  
Az. Osp. Policlinico di Foggia  
Maria Piserchia - Dir. Medico SC Radioterapia  
Az. Osp. Policlinico di Foggia  
Giovanni Plotino - Dir. Fisico SC Radioterapia  
Az. Osp. Policlinico di Foggia  
Gioacchino Prudente - Psicoterapeuta e Psiconcologo  
GAMA, Foggia  
Sante Romito - Direttore SC Oncologia Medica  
Az. Osp. Policlinico di Foggia  
Francesca Sanguedolce - Dir. Medico SC Anatomia Patologica  
Az. Osp. Policlinico di Foggia  
Nicola Sasso - Dir. Medico SC Oncologia Medica  
Az. Osp. Policlinico di Foggia  
Oscar Selvaggio - Dir. Medico SC Urologia  
Az. Osp. Policlinico di Foggia  
Francesco Sollitto - Direttore SC Chirurgia Toracica  
Università di Foggia  
Girolamo Spagnoletti - Dir. Medico SC Radioterapia  
Az. Osp. Policlinico di Foggia  
Giulio Zizzo - Dir. Medico SC Radiologia Osp.  
Az. Osp. Policlinico di Foggia

## Responsabili Scientifici

Dr. Giuseppe Bove  
Dr. Girolamo Spagnoletti

## Segreteria Organizzativa



**Atena Eventi** di Palma Calò  
Via S. Lorenzo 22 - 71043 Manfredonia FG  
tel. / fax 0884 530242 - cell. 338 8866613  
info@atenaeventi.com - www.atenaeventi.com

## ECM - Educazione Continua in Medicina

Provider n. 288  
Evento formativo n. 174579

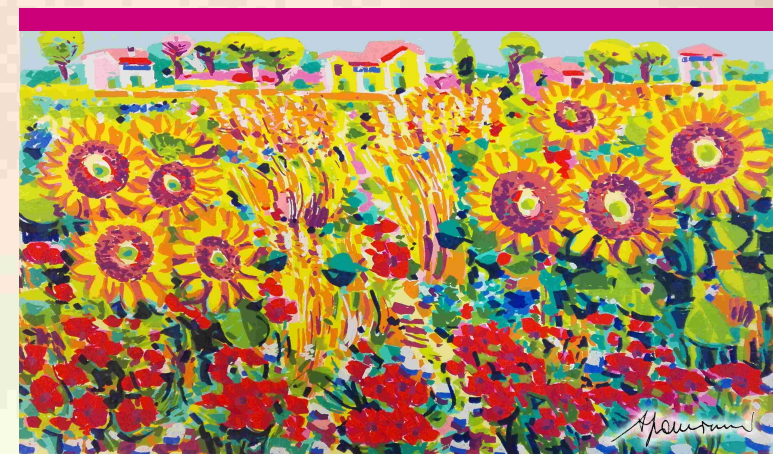
La frequenza dell'evento da' diritto al conseguimento di n. 13 crediti formativi ed è rivolto a n. 65 partecipanti: Medici Chirurghi - Fisici - Infermieri - TSRM

L'assegnazione dei crediti formativi è subordinata alla partecipazione effettiva all'intero programma formativo ed alla compilazione del relativo questionario con superamento del 75% delle domande. Si richiede la massima puntualità per garantire lo svolgimento dell'evento negli orari previsti.



S.C. DI RADIOTERAPIA  
Direttore: Dr. Giuseppe Bove

## L'INTEGRAZIONE TERAPEUTICA IN RADIOTERAPIA E LE TERAPE DI SUPPORTO



**Foggia, 16/17 dicembre 2016**  
Sala Convegni S.C. Radioterapia  
Ospedali Riuniti

CON IL CONTRIBUTO NON CONDIZIONATO DI



## Razionale Scientifico

Il congresso si prefigge di illustrare lo stato dell'arte nella diagnosi e nella terapia di alcuni tra i tumori più frequenti: neoplasie del polmone, della prostata e del distretto testa-collo.

Alla luce delle recenti modalità di imaging, delle moderne tecniche chirurgiche, dei nuovi farmaci, delle innovazioni radioterapiche si discuterà l'iter diagnostico e terapeutico ottimale in un'ottica multidisciplinare. Non si tralascerà di sottolineare l'importanza della qualità di vita dei malati oncologici: una sessione sarà dedicata al dolore da cancro e un'altra ai disturbi iatrogeni e agli aspetti di psiconcologia.

Molti successi sono stati raggiunti ma molto resta ancora da fare. L'incontro e il confronto dei vari specialisti tra loro, con i medici di medicina generale e con le altre professioni, avrà come finalità quella di sensibilizzare sempre più al tema dei queste neoplasie, di approfondire la conoscenza delle varie opzioni terapeutiche e di migliorare l'assistenza ai pazienti.

I Responsabili Scientifici  
*Giuseppe Bove*  
*Girolamo Spagnoletti*

## Programma Scientifico

### Venerdì 16 dicembre 2016

- 14.00 Iscrizione dei partecipanti
- 14.30 Saluto delle Autorità e introduzione ai lavori

#### STRATEGIE DI INTEGRAZIONE NEI TUMORI PROSTATICI

(G. Carrieri - G. Bove)

- 15.00 RM multiparametrica  
L. Macarini, P. Milillo
- 15.20 La biopsia fusion nell'ottimizzazione della diagnosi  
G. Di Fino
- 15.40 Il ruolo della PET  
G. Modoni
- 16.00 Le nuove tecniche di radioterapia  
G. Frezza
- 16.20 Gli sviluppi della crioterapia  
O. Selvaggio
- 16.40 Algoritmo terapeutico nel carcinoma resistente alla castrazione  
V. Lorusso
- 17.00 *Discussione*: Strategie di integrazione nei tumori prostatici
- 17.45 Coffee break

#### STRATEGIE DI INTEGRAZIONE NEL CARCINOMA DEL POLMONE

(P. Bufo - M.P. Foschino)

- 18.00 La diagnostica radiologica  
G. Zizzo
- 18.20 La chirurgia toracica tra diagnosi e terapia  
F. Sollitto
- 18.40 La refertazione anatomopatologica  
F. Sanguedolce
- 19.00 La biologia molecolare "from bench to bedside"  
I. Natalicchio
- 19.20 Chemioterapici e targeted in therapies  
S. Romito
- 19.40 Casi clinici con le nuove tecnologie radioterapiche  
G. Nardella
- 20.00 *Discussione*: Strategie di integrazione nel carcinoma del polmone
- 20.30 Conclusione dei lavori

### Sabato 17 dicembre 2016

#### STRATEGIE DI INTEGRAZIONE NELLE NEOPLASIE DELLA TESTA E DEL COLLO

(P. Cassano - G. Bove)

- 9.00 Le novità in campo chirurgico  
M. Cassano
- 9.15 Aggiornamenti sulle terapie sistemiche  
M. Landriscina
- 9.30 L'evoluzione della radioterapia  
V. Cerreta
- 9.45 Le basi fisiche della VMAT  
G. Plotino
- 10.00 Il ruolo del tecnico di radioterapia  
A. Mazza
- 10.15 *Discussione*: Strategie di integrazione nelle neoplasie della testa e del collo
- 10.45 Coffee break

#### IL GIOCO DI SQUADRA CONTRO IL DOLORE

(V. Cerreta - M. Landriscina)

- 11.00 Gli oppioidi per la terapia cronica e il Breakthrough pain  
M. Di Bisceglie
- 11.15 Il "IV gradino" della scala OMS  
L. Consoletti
- 11.30 Il ruolo della radioterapia antalgica  
G. Cocco
- 11.45 Casi clinici con le nuove tecnologie radioterapiche  
M. Piserchia
- 12.00 *Discussione*: Il gioco di squadra contro il dolore
- 12.30 Lunch

#### EFFETTI COLLATERALI E QUALITÀ DELLA VITA

(G. Bove - S. Romito)

- 14.00 L'emesi  
F. Giuliani
- 14.15 La mucosite  
N. Sasso
- 14.30 La terapia di supporto con probiotici  
L. Drago
- 14.45 Qualità della vita: questionari di valutazione  
G. Spagnoletti
- 15.00 Elementi emotivo-relazionali  
G. Prudente
- 15.15 Problematiche infermieristiche  
C. Pacillo
- 15.30 *Discussione*: Effetti collaterali e qualità della vita
- 16.00 "TAKE HOME MESSAGE"
- 16.30 Esercitazioni in Radioterapia e simulazione di piani di trattamento con le nuove tecnologie
- 18.00 Consegna dei questionari e verifica dell'apprendimento
- 18.30 Chiusura dei lavori